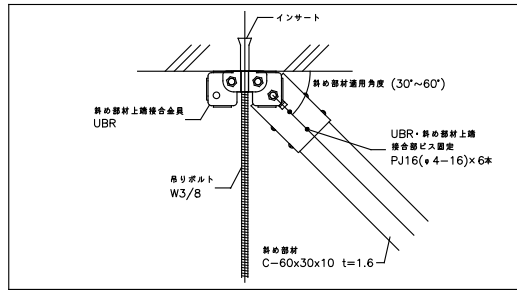
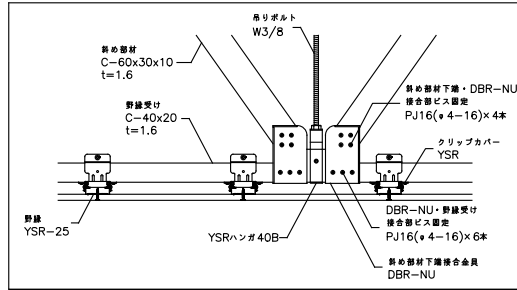


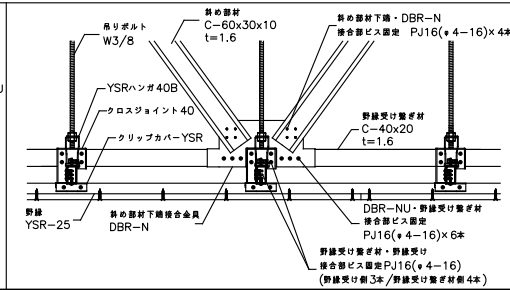
◆斜め部材上端及び吊りボルト納まり図



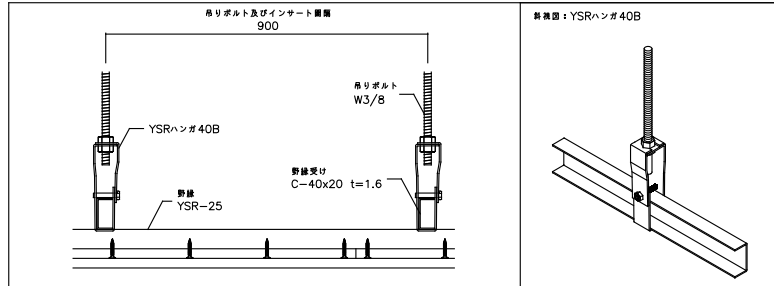
◆斜め部材下端納まり図（野縁受け方向）



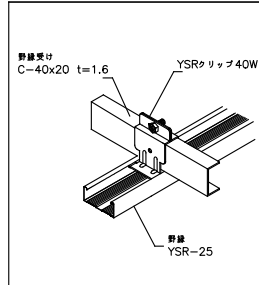
◆斜め部材下端納まり図（野縁方向）



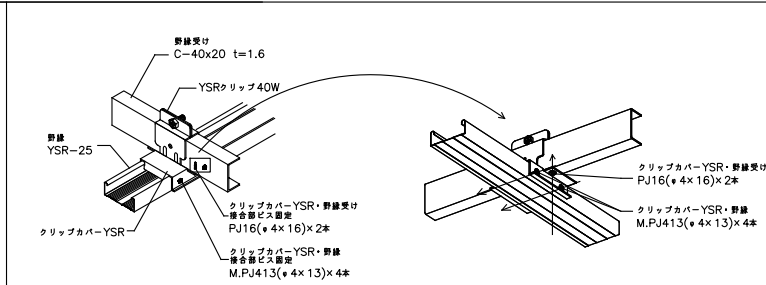
◆ハンガ納まり図



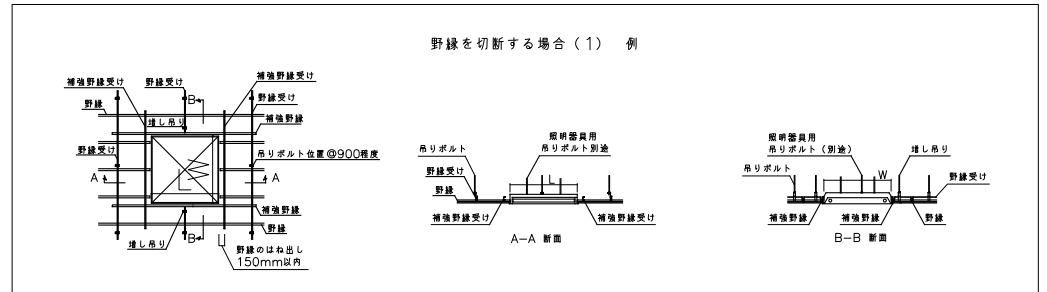
◆クリップ納まり図1 (YSRクリップ40W:一般部)



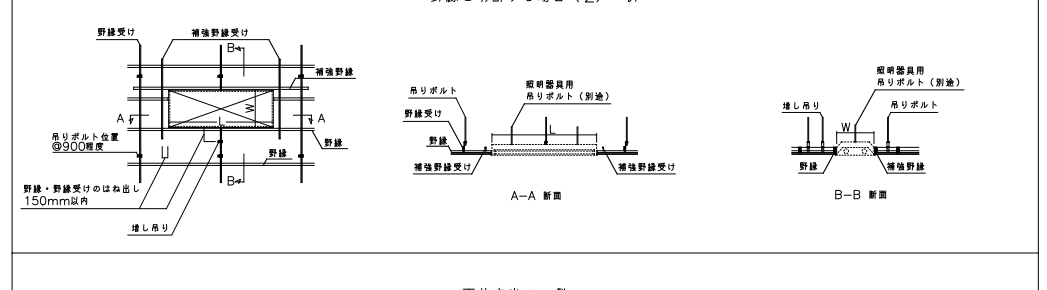
◆クリップ納まり図2 (YSRクリップ40W+クリップカバーYSR:斜め部材近傍)



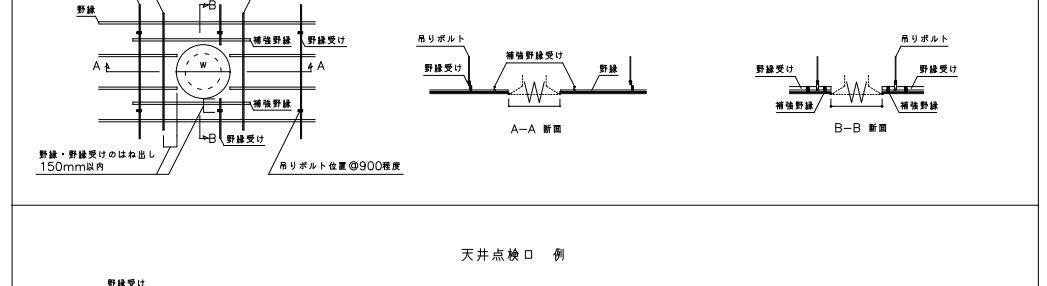
・天井開口部納まり図（国土交通省 建築工事標準詳細図を参考にして下地補強を行う）



野縁を切断する場合（2）例



天井吹出口 例



天井点検口 例

